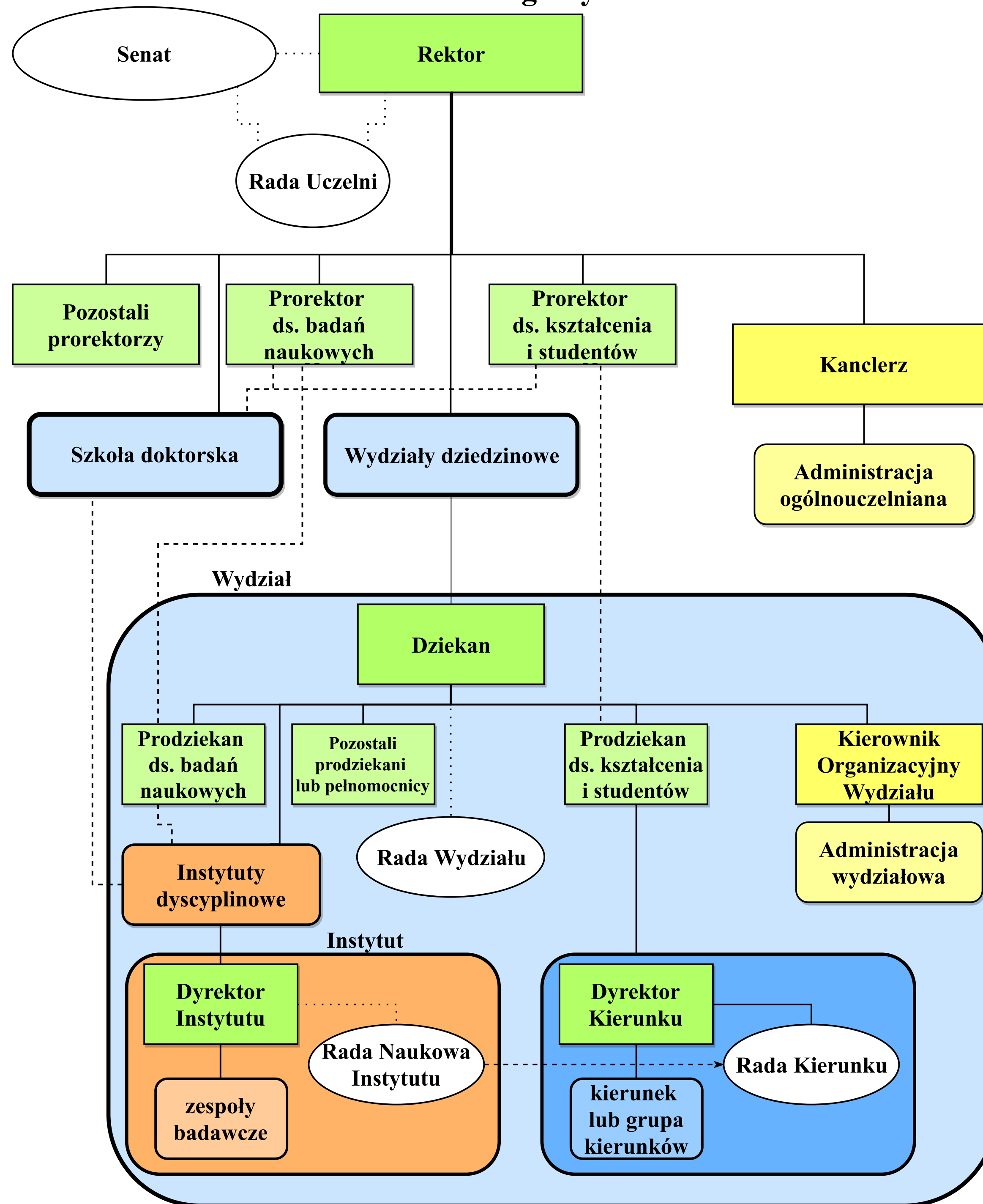
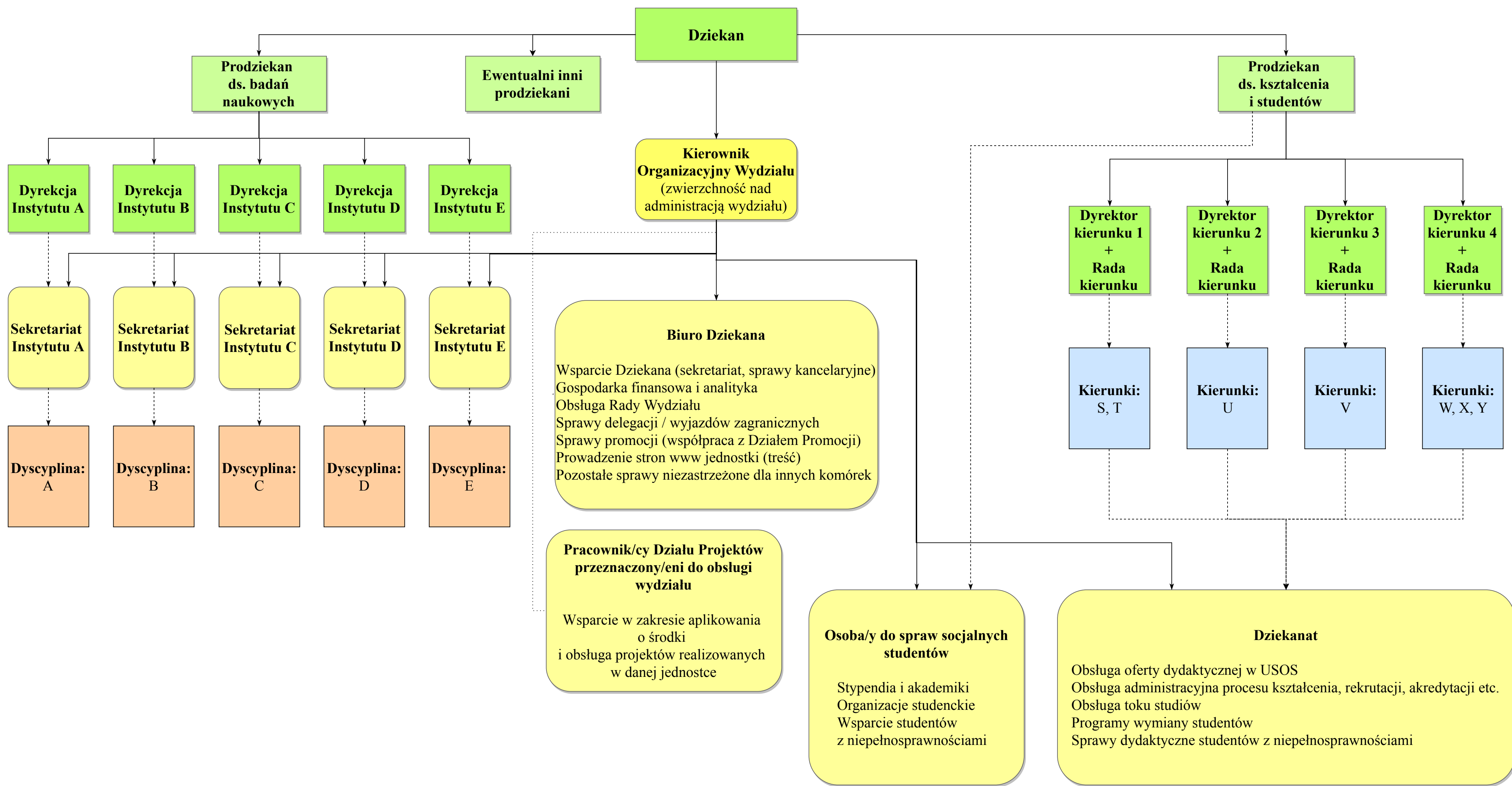


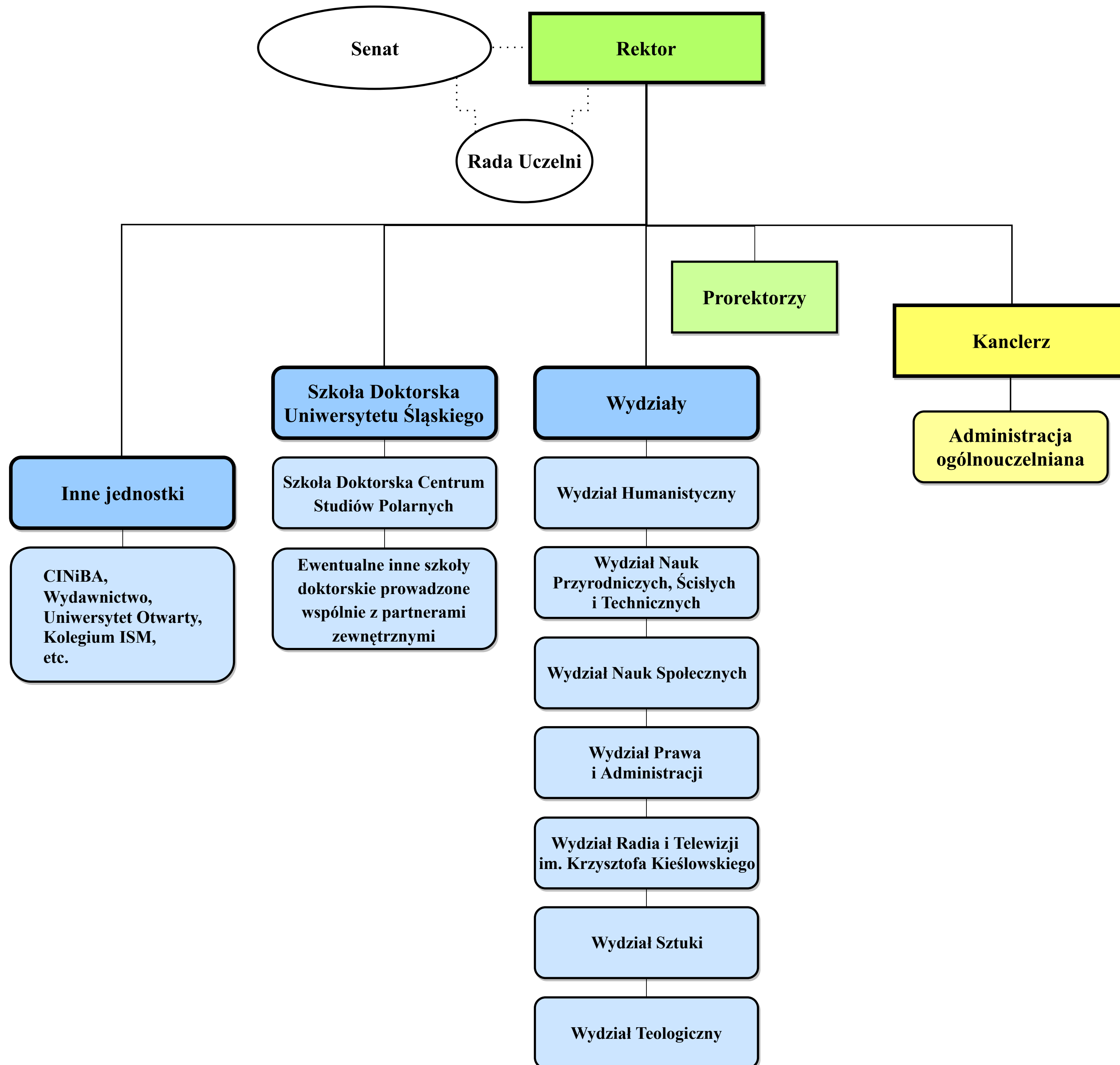
Projekt struktury Uniwersytetu Śląskiego w kontekście tzw. "ustawy 2.0" model ogólny



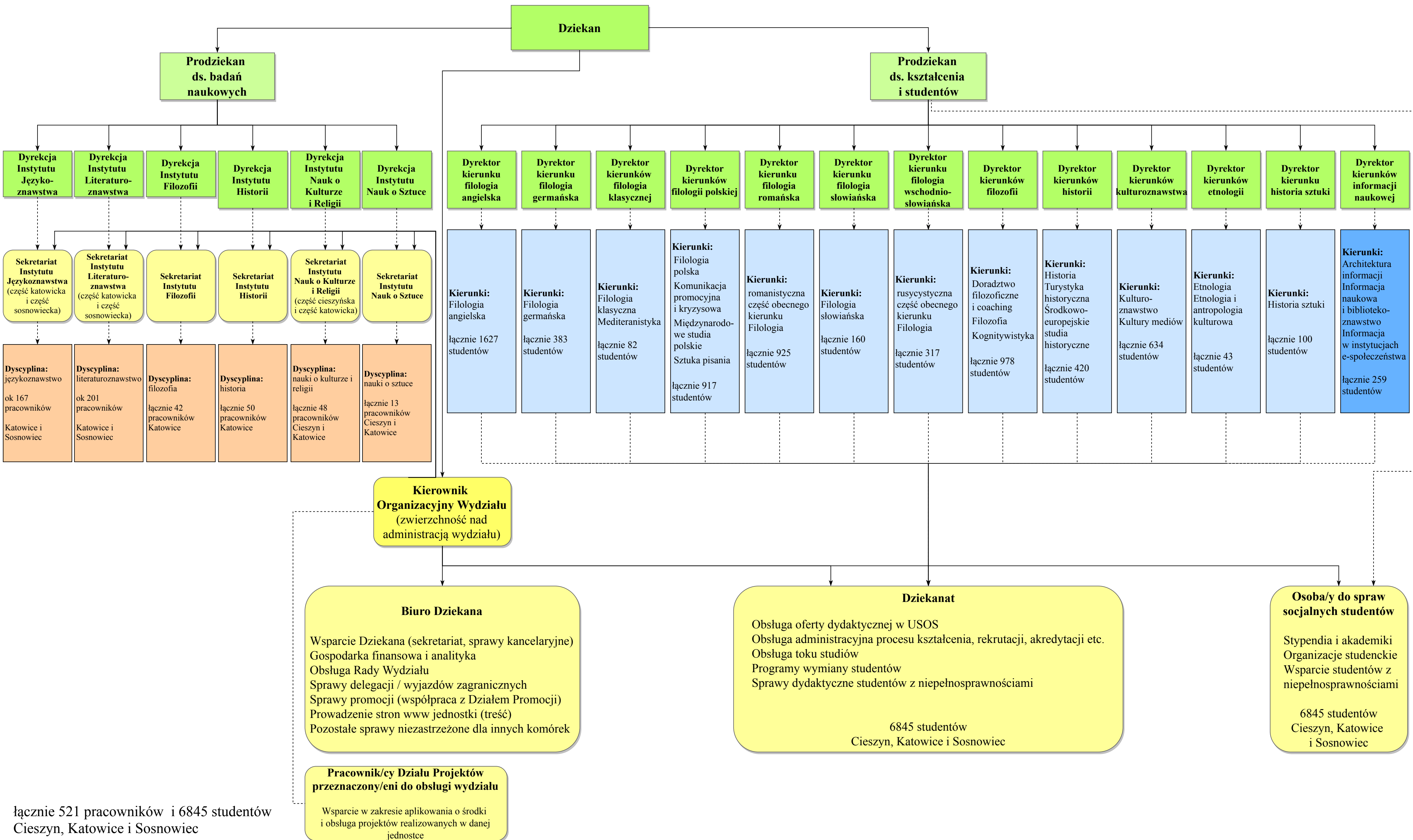
Projekt struktury zarządzania Wydziału



Projekt struktury Uniwersytetu Śląskiego w kontekście tzw. "ustawy 2.0"



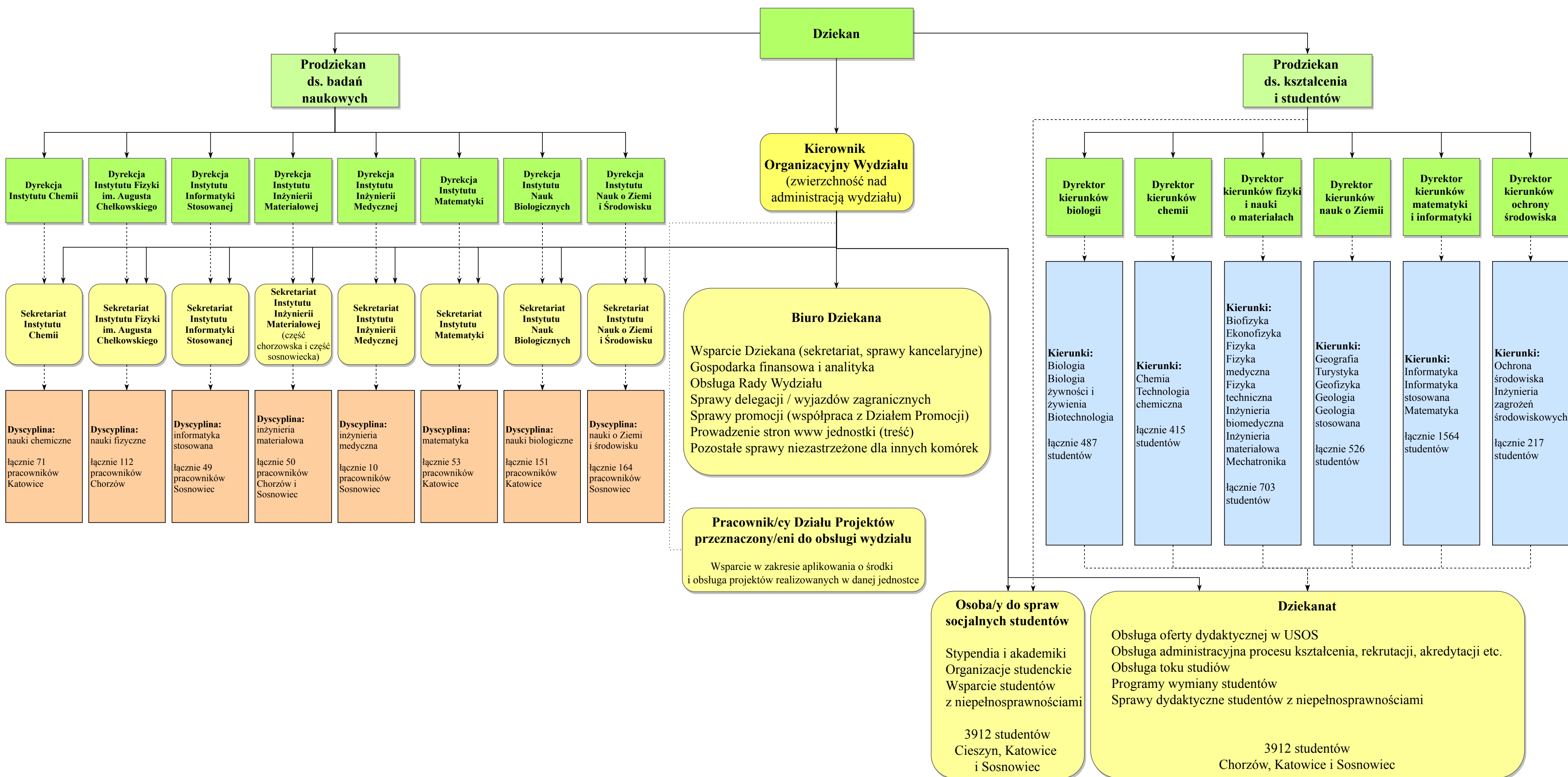
Projekt struktury zarządzania Wydziału Humanistycznego



łącznie 521 pracowników i 6845 studentów
Cieszyn, Katowice i Sosnowiec

UWAGA!
W ramach instytutów liczeni są jedynie pracownicy naukowci, naukowo-dydaktyczni, naukowo-techniczni i inżynierjno-techniczni, którzy w systemie Pol-on zadeklarowali daną dyscyplinę.
Liczba pracowników **nie obejmuje** więc pracowników dydaktycznych.

Projekt struktury zarządzania Wydziału Nauk Przyrodniczych, Ścisłych i Technicznych

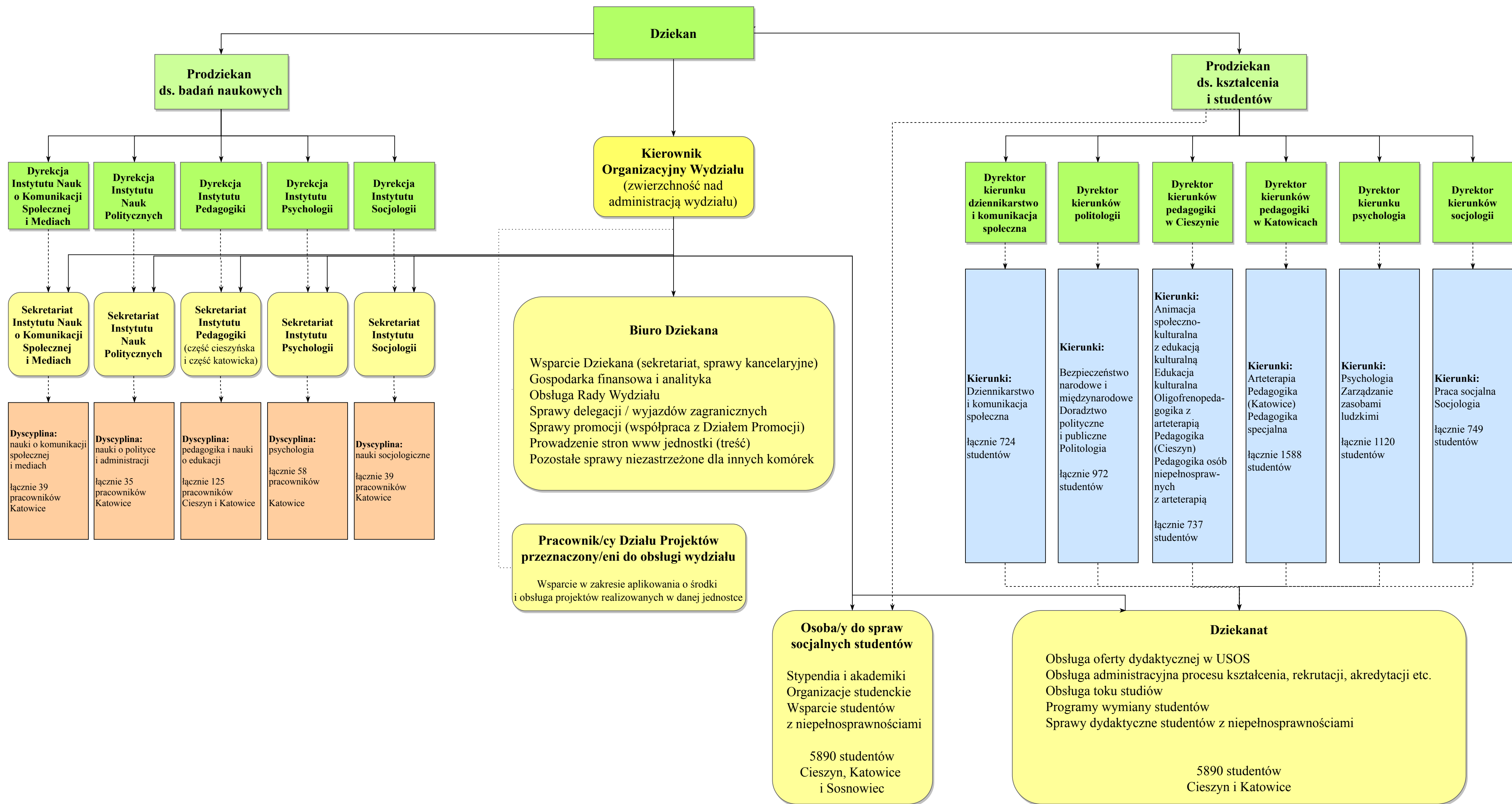


łącznie 660 pracowników i 3912 studentów
Chorzów, Katowice i Sosnowiec

UWAGA!

W ramach instytutów liczeni są jedynie pracownicy naukowcy, naukowo-dydaktyczni, naukowo-techniczni i inżynieryjno-techniczni, którzy w systemie Pol-on zadeklarowali daną dyscyplinę.
Liczba pracowników **nie obejmujących pracowników dydaktycznych**.

Projekt struktury zarządzania Wydziału Nauk Społecznych

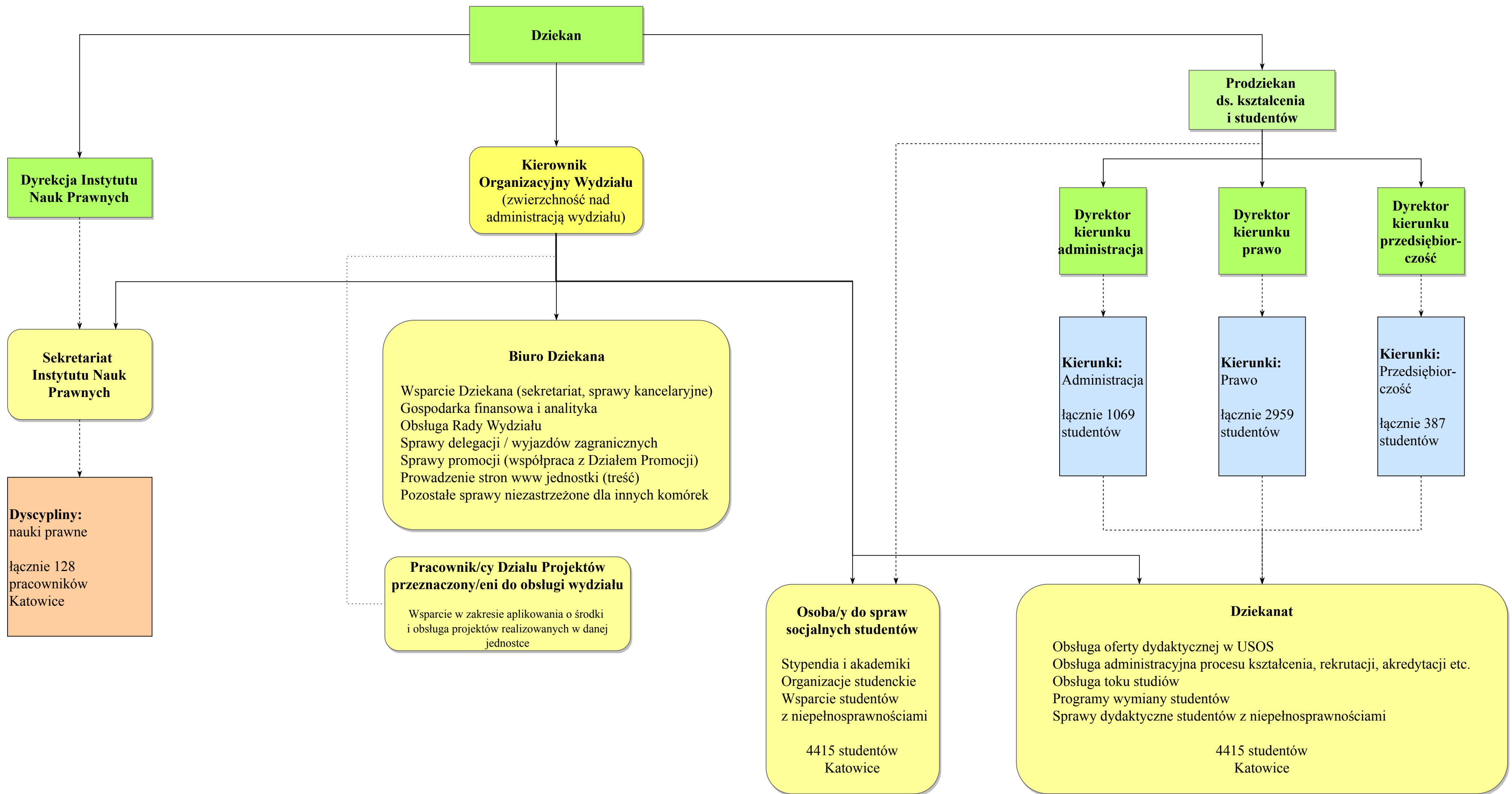


łącznie 299 pracowników i 5890 studentów
Cieszyn, Katowice i Sosnowiec

UWAGA!

W ramach instytutów liczeni są jedynie pracownicy naukowci, naukowo-dydaktyczni, naukowo-techniczni i inżynierijno-techniczni, którzy w systemie Pol-on zadeklarowali daną dyscyplinę.
Liczba pracowników **nie obejmuję pracowników dydaktycznych.**

Projekt struktury zarządzania Wydziału Prawa i Administracji

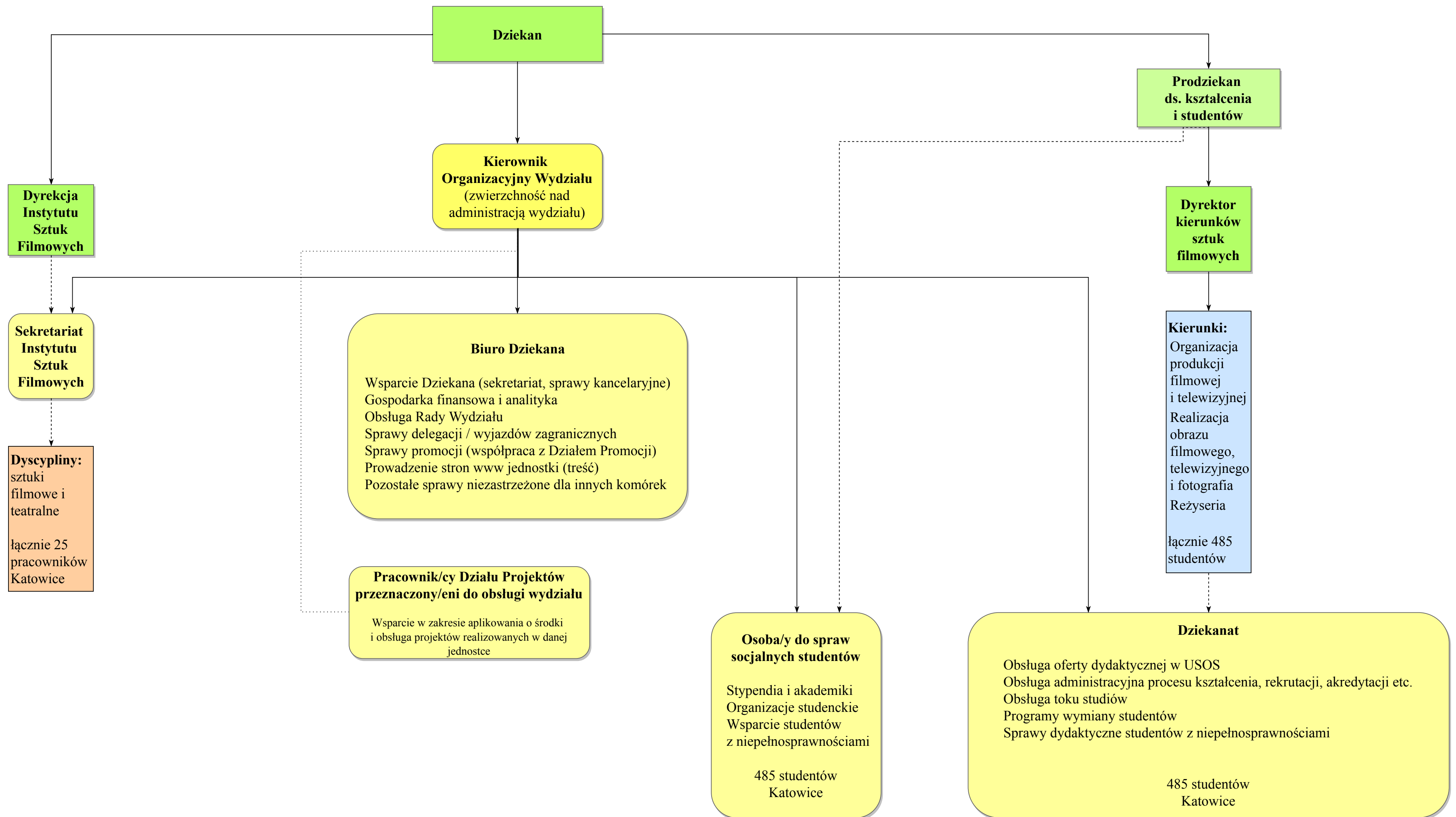


łącznie 128 pracowników i 4415 studentów
Katowice

UWAGA!

W ramach instytutów liczeni są jedynie pracownicy naukowcy, naukowo-dydaktyczni, naukowo-techniczni i inżynierijno-techniczni, którzy w systemie Pol-on zadeklarowali daną dyscyplinę.
Liczba pracowników **nie obejmuje** pracowników dydaktycznych.

Projekt struktury zarządzania Wydziału Radia i Telewizji im. Krzysztofa Kieślowskiego

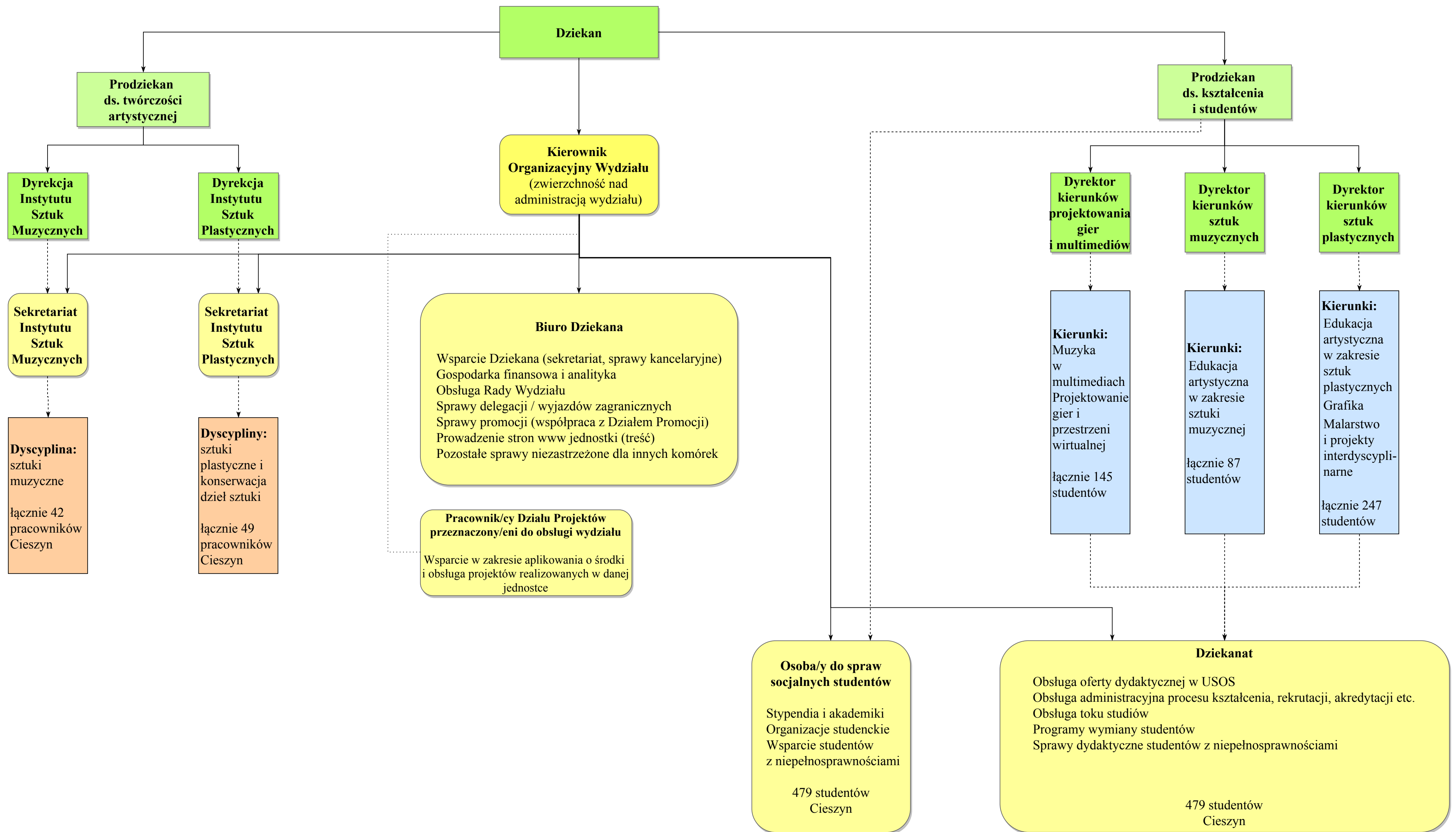


łącznie 25 pracowników i 485 studentów
Katowice

UWAGA!

W ramach instytutów liczeni są jedynie pracownicy naukowcy, naukowo-dydaktyczni, naukowo-techniczni i inżynierjno-techniczni, którzy w systemie Pol-on zadeklarowali daną dyscyplinę.
Liczba pracowników **nie obejmujących pracowników dydaktycznych**.

Projekt struktury zarządzania Wydziału Sztuki

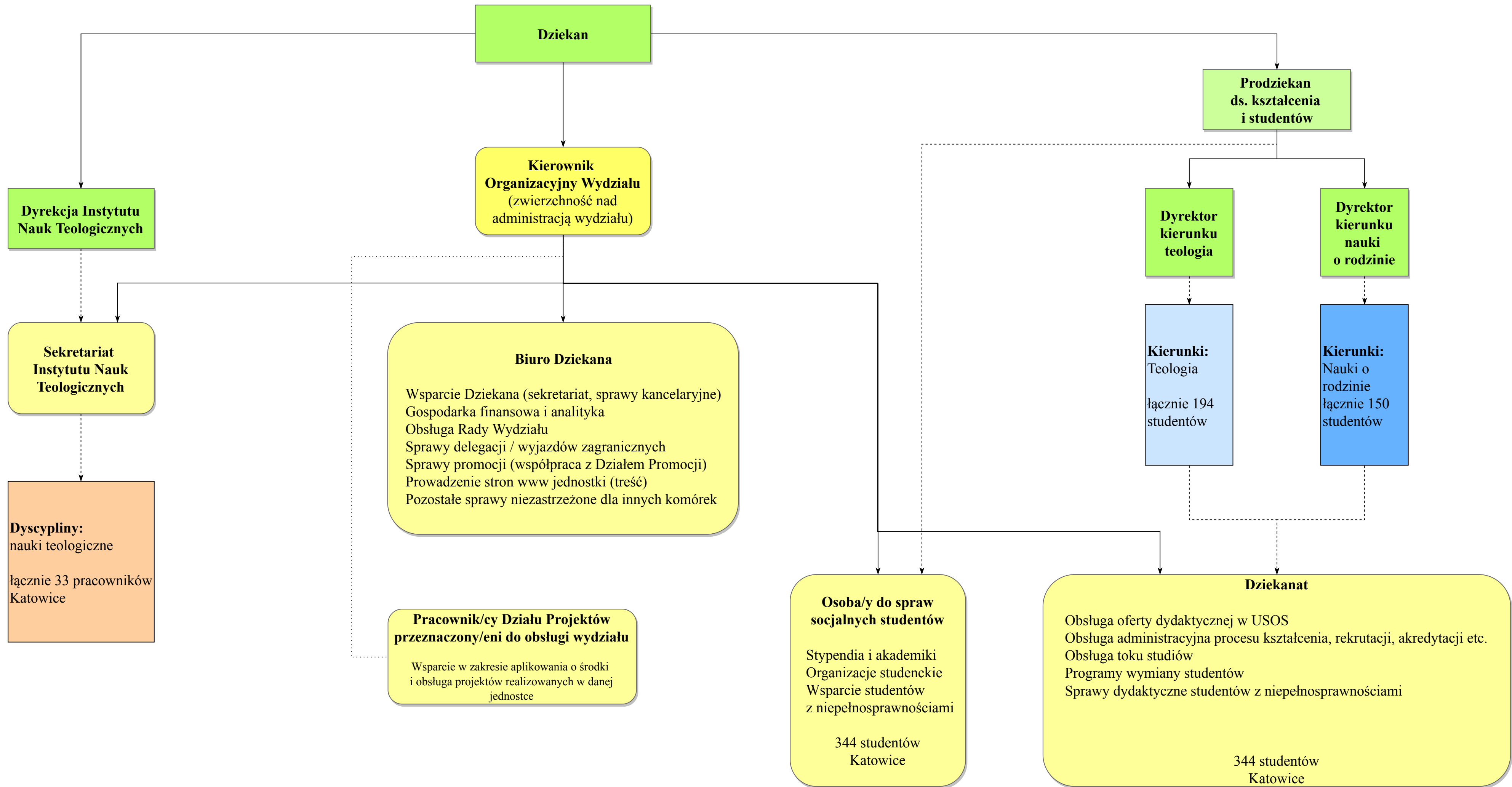


łącznie 91 pracowników i 479 studentów
Cieszyn

UWAGA!

W ramach instytutów liczeni są jedynie pracownicy naukowci, naukowo-dydaktyczni, naukowo-techniczni i inżynierijno-techniczni, którzy w systemie Pol-on zadeklarowali daną dyscyplinę.
Liczba pracowników **nie obejmując pracowników dydaktycznych.**

Projekt struktury zarządzania Wydziału Teologicznego



łącznie 33 pracowników i 344 studentów
Katowice

UWAGA!

W ramach instytutów liczeni są jedynie pracownicy naukowcy, naukowo-dydaktyczni, naukowo-techniczni i inżynierjno-techniczni, którzy w systemie Pol-on zadeklarowali daną dyscyplinę.
Liczba pracowników **nie obejmuję pracowników dydaktycznych.**